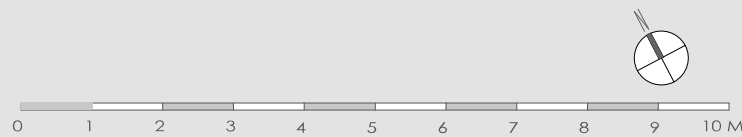


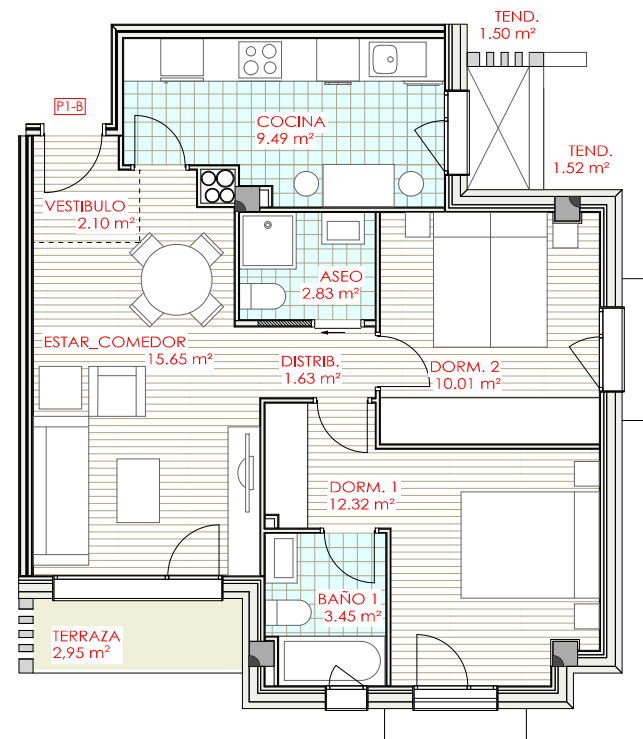
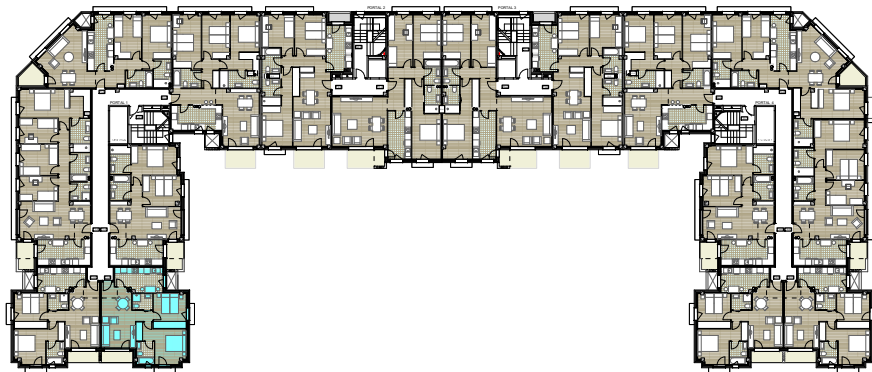
residencial

# " EL CALERO "

NIVEL 3	VIVIENDA	SUPERFICIES POR VIVIENDA	
PORTAL 1	TIPO A - 2 DOR	UTIL	CONSTRUIDA
		70,21 m <sup>2</sup>	93,13 m <sup>2</sup>

PROMUEVE





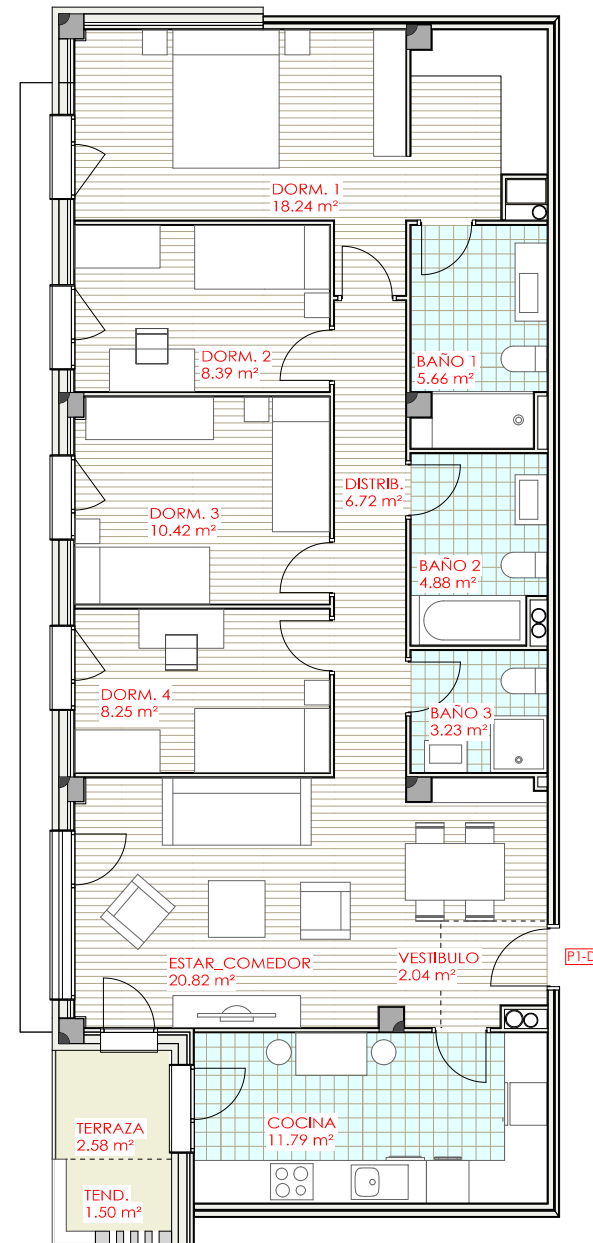
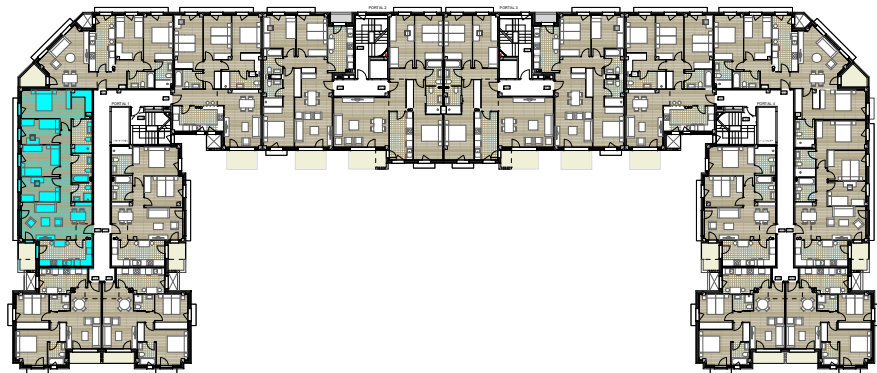
residencial

# " EL CALERO "

<b>NIVEL 3</b>	VIVIENDA	SUPERFICIES POR VIVIENDA	
<b>PORTAL 1</b>	<b>TIPO B - 2 DOR</b>	UTIL	CONSTRUIDA
		60,42 m <sup>2</sup>	80,14 m <sup>2</sup>

PROMUEVE





residencial

" EL CALERO "

NIVEL 3 VIVIENDA

PORTAL 1 TIPO D - 4 DOR

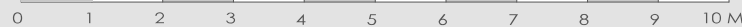
SUPERFICIES POR VIVIENDA

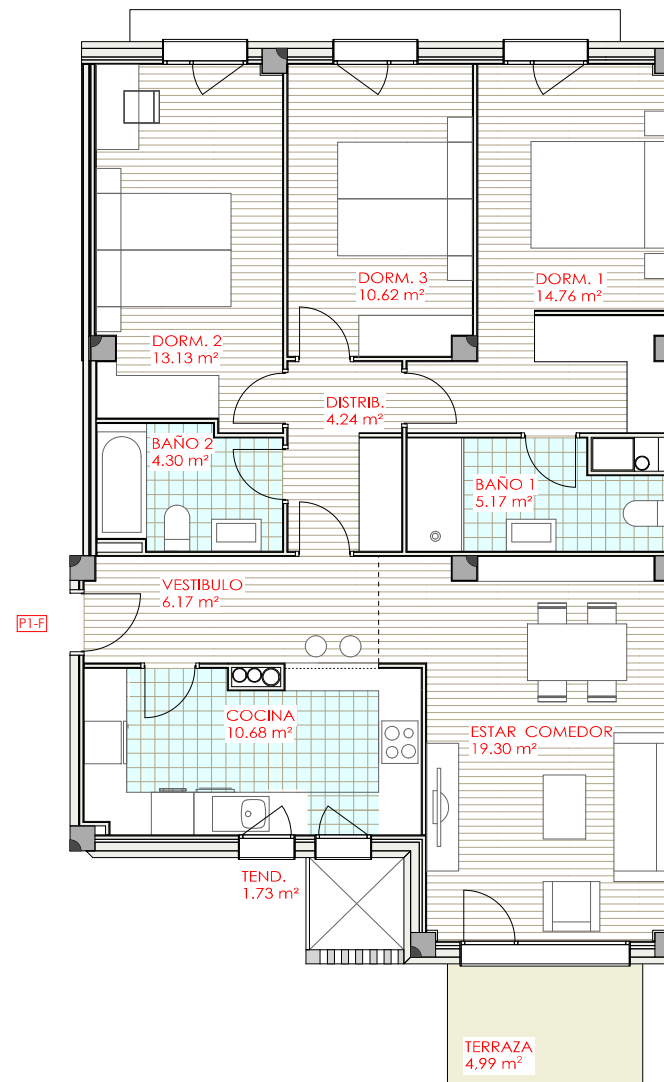
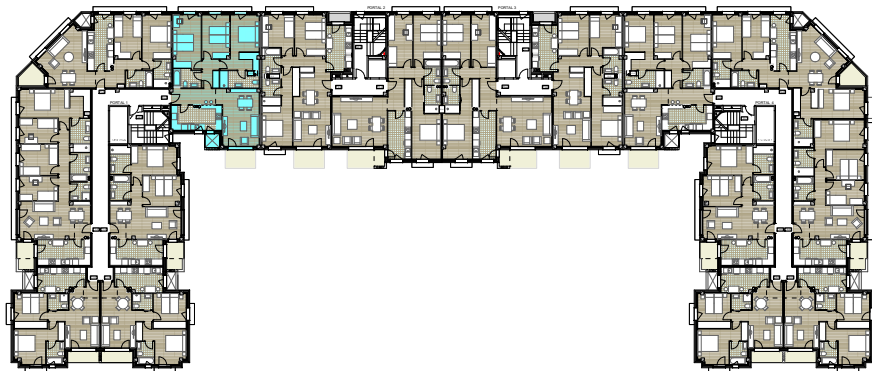
UTIL CONSTRUIDA

104,52 m<sup>2</sup>

138,63 m<sup>2</sup>

PROMUEVE



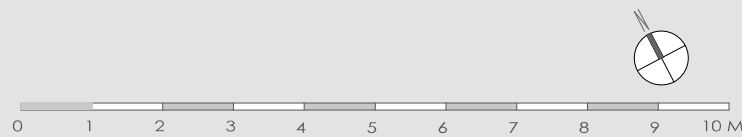


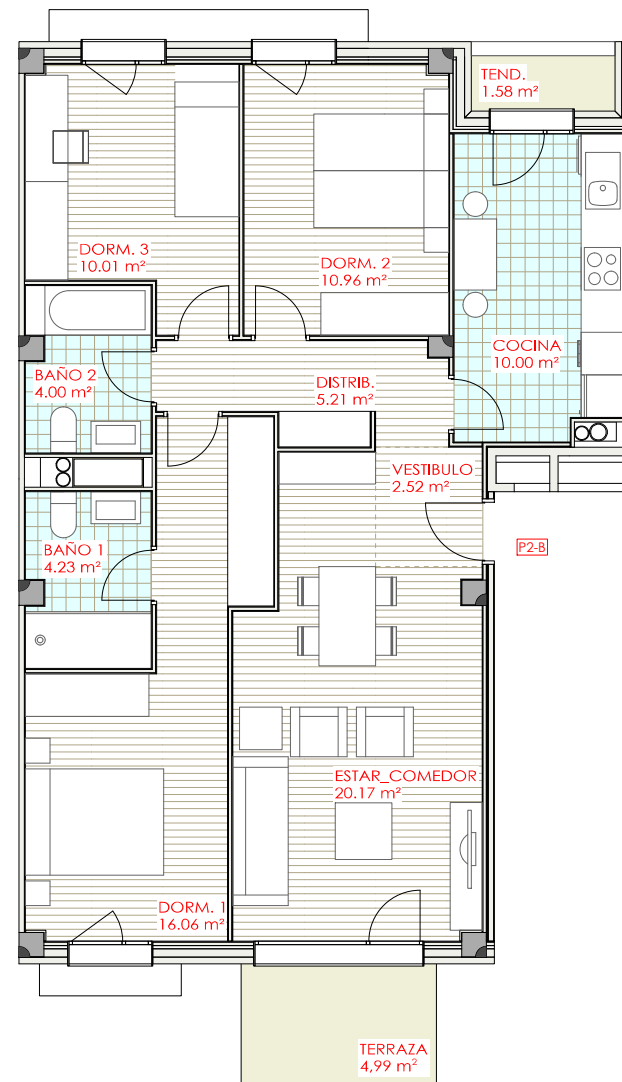
residencial

# " EL CALERO "

NIVEL 3	VIVIENDA	SUPERFICIES POR VIVIENDA	
PORTAL 1	TIPO F - 3 DOR	UTIL	CONSTRUIDA
		93,36 m <sup>2</sup>	123,83 m <sup>2</sup>

PROMUEVE





residencial

" EL CALERO "

NIVEL 3 VIVIENDA

PORTAL 2 TIPO B - 3 DOR

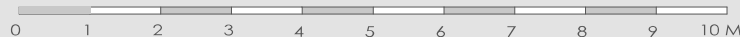
SUPERFICIES POR VIVIENDA

UTIL CONSTRUIDA

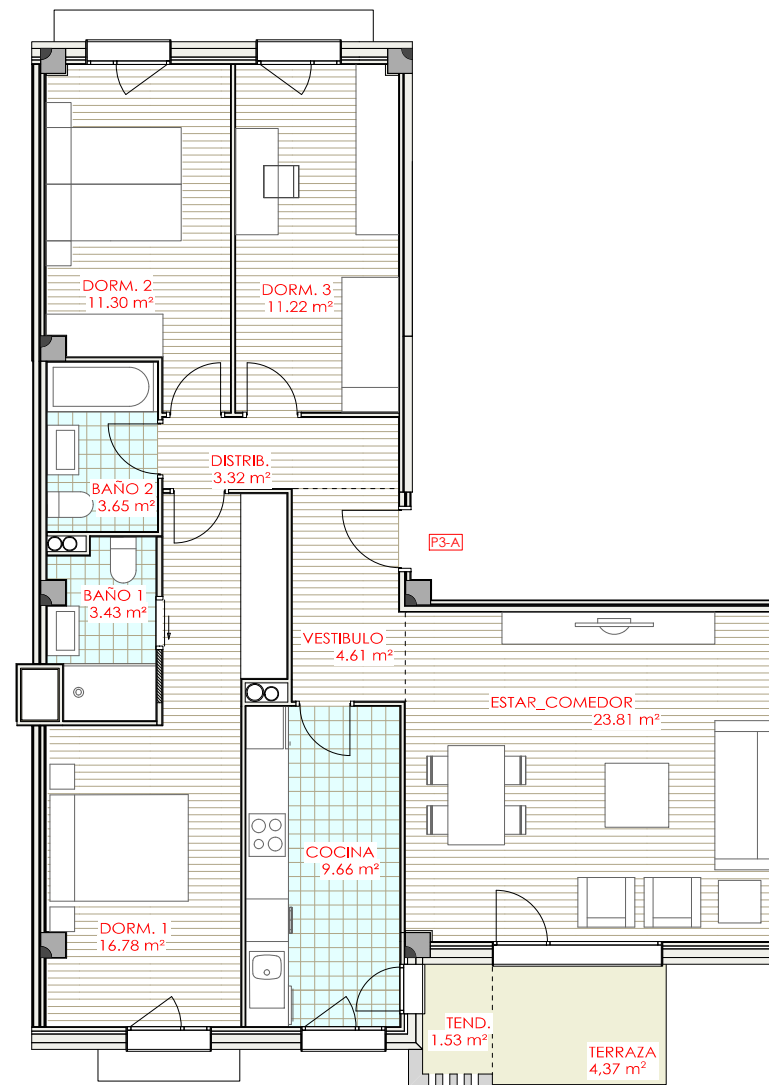
89,73 m<sup>2</sup>

119,02 m<sup>2</sup>

PROMUEVE





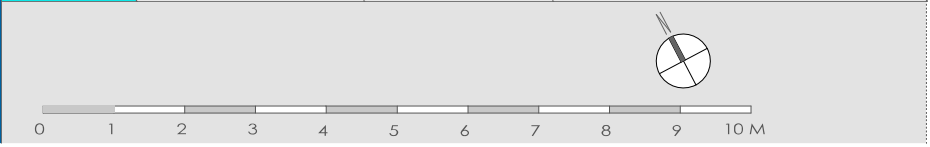


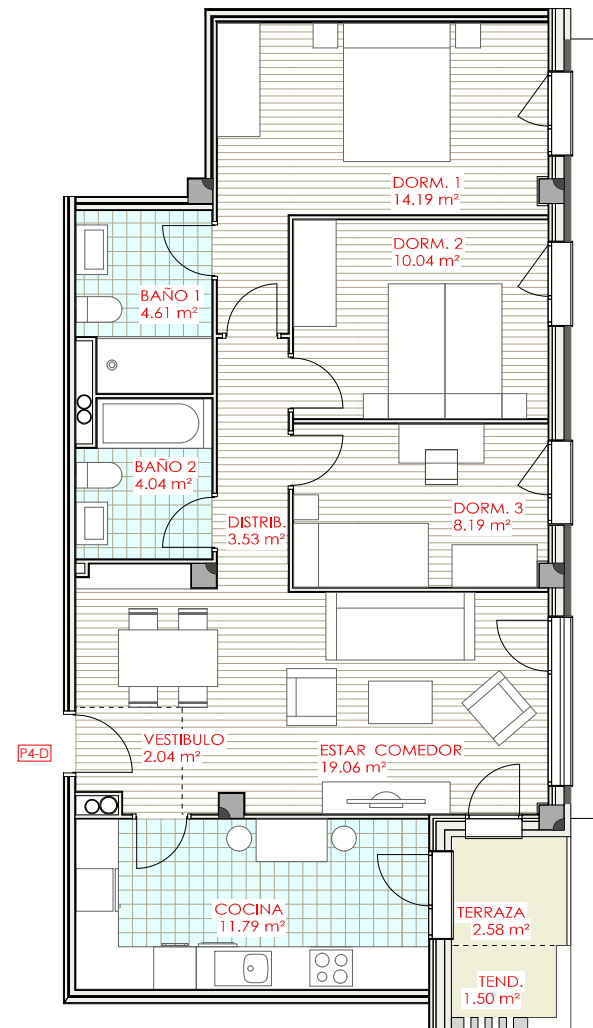
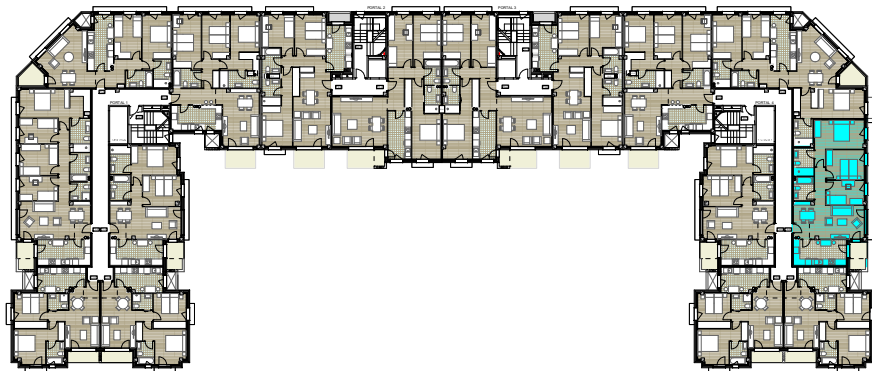
residencial

# " EL CALERO "

NIVEL 3	VIVIENDA	SUPERFICIES POR VIVIENDA	
PORTAL 3	TIPO A - 3 DOR	UTIL	CONSTRUIDA
		93,68 m <sup>2</sup>	124,26 m <sup>2</sup>

PROMUEVE





residencial

# " EL CALERO "

NIVEL 3	VIVIENDA	SUPERFICIES POR VIVIENDA	
PORTAL 4	TIPO D - 3 DOR	UTIL	CONSTRUIDA
		81,57 m <sup>2</sup>	108,19 m <sup>2</sup>

PROMUEVE

